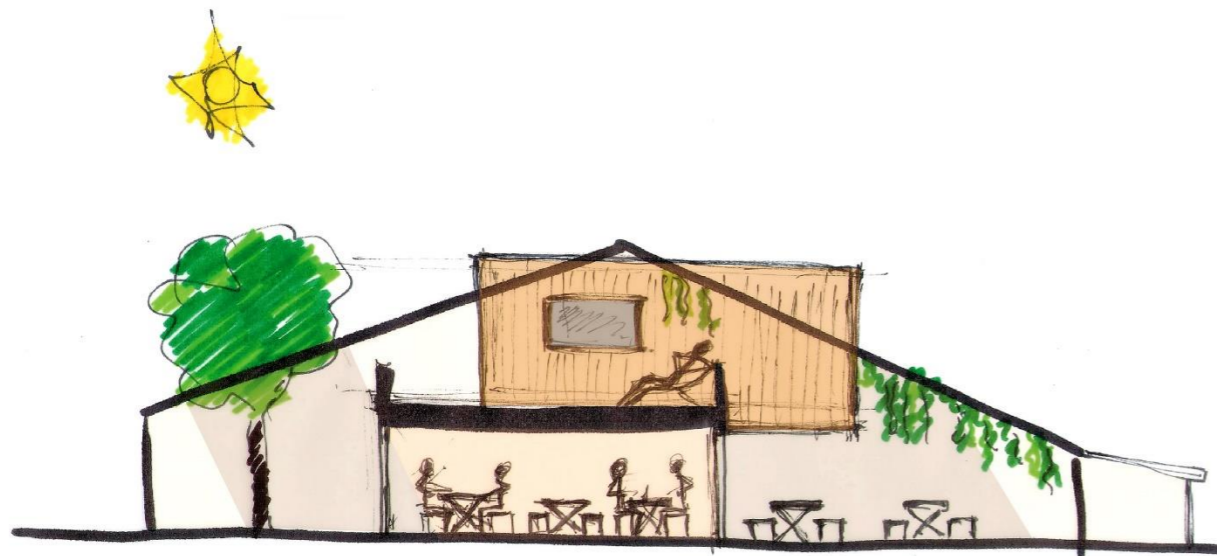


Afb. 4a – Opvangen, opladen en opslaan



Afb. 4b – Telen en tafelen



Afb. 4c – Ontspannen en ontmoeten

Het voorste gedeelte wordt gebruikt voor stallen en opladen van auto's en fietsen, de productie van elektriciteit en warm water en voor het opvangen van regenwater (afb. 4a). Het doel is om evenveel op te wekken als te verbruiken. Het benutten van de bestaande betonvloer voor parkeren voorkomt dat er grote nieuwe verharde gedeeltes moeten worden aangelegd op het terrein. Regenwater wordt opgeslagen in de zwembijver en gebruikt voor spoeling van de toiletten. Een natuurlijk helofytenfilter kan afvalwater geschikt maken voor hergebruik. Overtollig regenwater wordt in de bodem geïnfiltreerd in plaats van op het riool geloosd. Ook de mogelijkheid voor toepassing van composttoiletten wordt onderzocht.

De rest van de staalstructuur wordt ingericht als 'green house' met diverse functies (afb. 4b): ontvangst, geven van kookworkshops, telen van groenten en fruit, eten en drinken, spelen, ontmoeten en ontspannen, etc. Een moestuin met hoge biodiversiteit en een insectenhotel maken de belangrijkste schakels in de voedselkringloop nog duidelijker zichtbaar en vormen een natuurlijk habitat voor de boeren zwaluw en andere lokale vogels. In het 'green house' heerst een tussenklimaat door de staalstructuur plaatselijk te voorzien van glas, zonwering of begroeiing.

Binnen deze structuur worden een 4-tal gastenverblijven gebouwd (afb. 4c). Dit biedt bijvoorbeeld een opa en oma de mogelijkheid enkele dagen hun kleinkinderen te bezoeken tijdens hun vakantie. De gastenverblijven worden gebouwd volgens de principes van circulair bouwen en met materialen die zorgen voor een gezond en comfortabel binnenklimaat. Ze worden afgewerkt met streekeigen materialen voor een moderne, landelijke sfeer. Ze gebruiken lokaal opgewekte elektriciteit en opgevangen regenwater.

De ruimte voor kookworkshops wordt vormgegeven als een moderne boeren keuken waarin ook ontbeten kan worden door de gebruikers van de gastenverblijven. Verder zal er een sauna- en wellnessruimte worden ingericht en wordt er een houtgestookte 'hottub' geplaatst. In de bestaande Vlaamse schuur bevindt zich een werkplaats en is ruimte voor overdekte recreatie en educatieve activiteiten.

Glamping 'De Bosweide' combineert ontspanning met interactieve educatie en laat kinderen én volwassenen kennismaken met het belang van het platteland en het denken in gesloten kringlopen. **Voel, ruik, proef het nieuwe Brabantse land!**

